

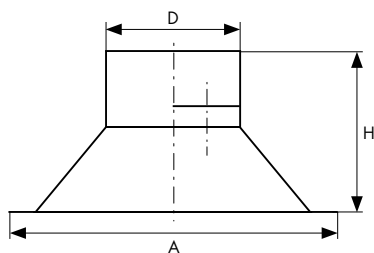


## Przyłącze montażowe okrągłe **CA-P**

### Opis

Przyłącze przeznaczone do montażu anemostatu CA, wykonane z blachy ocynkowanej. Umożliwia prosty i szybki montaż anemostatu CA w suficie, oraz połączenie anemostatu z instalacją wentylacji i klimatyzacji.

### Rysunek techniczny



### Wymiary [mm]

Model	D	H1	A
CA-P 150	159	140	257
CA-P 200	199	140	307
CA-P 250	249	140	357
CA-P 300	315	140	407
CA-P 350	349	140	457